

# とばせる

Jobaseru Creative  
クリエイティブ

iPadで描いた絵が、大画面にとび出す！  
子どものクリエイティビティを引き出す、イベントにぴったりのツール



## 参考事例動画



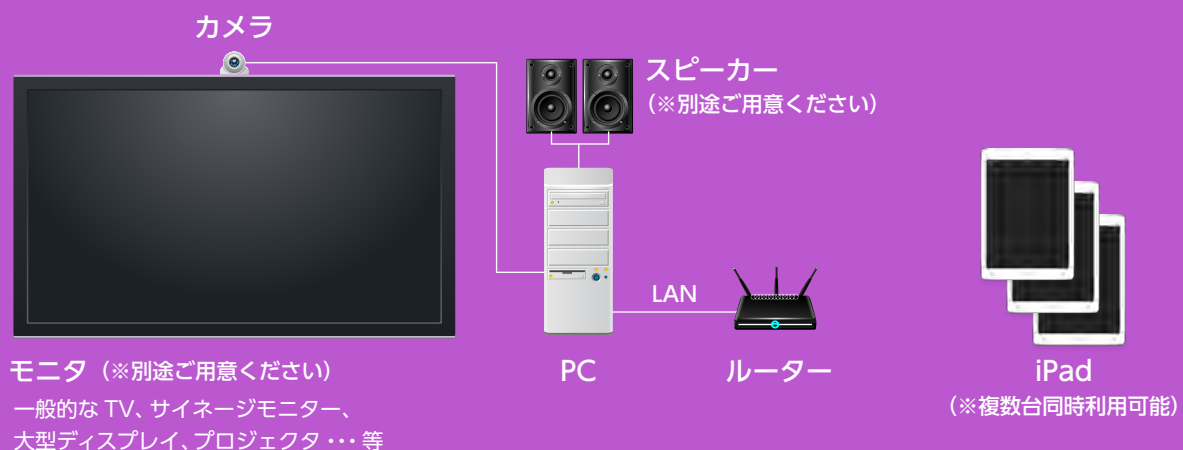
DIGIT-ALPARK (商業施設)  
<https://youtu.be/v1zRLK2bt4>



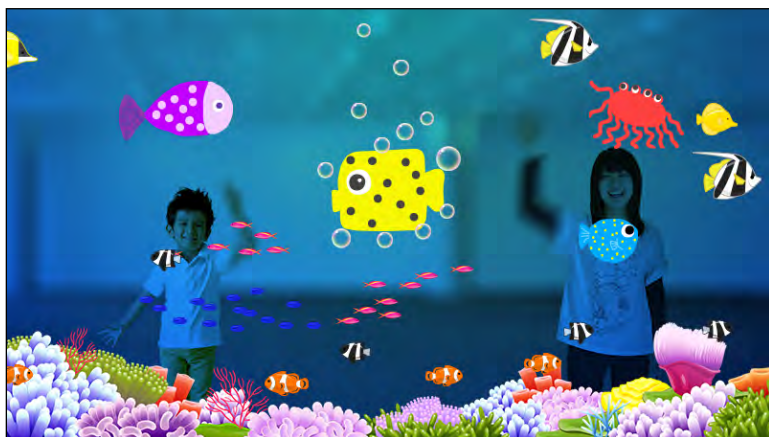
はつがの国際保育園  
<https://youtu.be/HjrN20kEP1o>



## 機材構成図



## Type A



## 海のせかい

描いた魚が画面の海を泳ぎます。形や色、大きさなどで魚の泳ぎ方が変わるので、色んな魚を描いて泳がしてみよう！

※カメラに映った人の動きに合わせて魚が逃げていきます。



## 森のせかい

飛ばした絵がシャボン玉に当たると中から果物が飛び出します！季節に合わせて木が桜や楓に変わったり、雰囲気を変えられます。

※カメラに映った人の動きに合わせて飛ばした絵をボールの様に飛ばすことができます。



## 空のせかい

飛ばした絵が雲やUFOなどに当たりながら、パチンコ玉のように落ちていきます。

※カメラに映った人の動きに合わせてキラキラが出て、飛ばした絵に触ることができます。



## とばクリタウン

飛ばした絵に何回か触ると、パン！と弾けて中から建物や車などが出てきて、どんどん街を作っていきます。

※カメラに映った人の動きに合わせてキラキラが出て、飛ばした絵に触ることができます。



## Type B



## ガブガブハロウィン

お腹をすかせたお化けたちが飛んでくる絵を競うように食べちゃいます！

※カメラに映った人の動きに合わせて飛ばした絵を触ることで、お化けたちの食事の邪魔ができます



## とばクリファイト

自分が描いたキャラが他人のキャラと戦う対戦型シューティングゲームです。

攻撃用のミサイルを iPad から飛ばして相手を打ち負かそう！

※参加人数：2人～6人

※カメラは使用しません



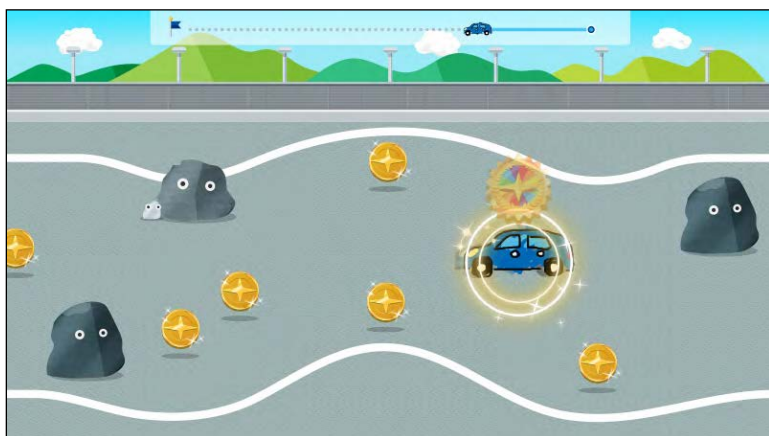
## Air Die Gassen

自分がデザインした飛行機が宇宙人と戦うシューティングゲームです。

iPad を操作して仲間とゲームをクリアしよう！

※参加人数：1人～4人

※カメラは使用しません



## Coin Drive Challenge

自分の描いた車を iPad で操作しながら道路に落ちてるコインをたくさん集めるゲームです。

岩を避け、白線から出ない様に慎重に運転しよう！

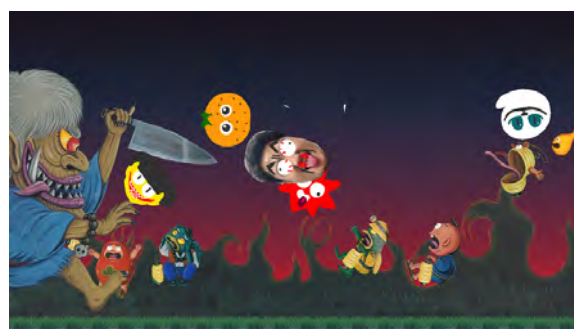
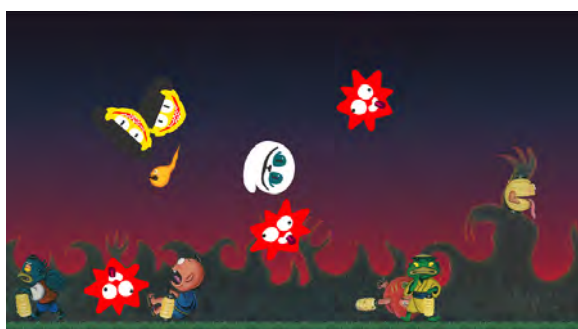
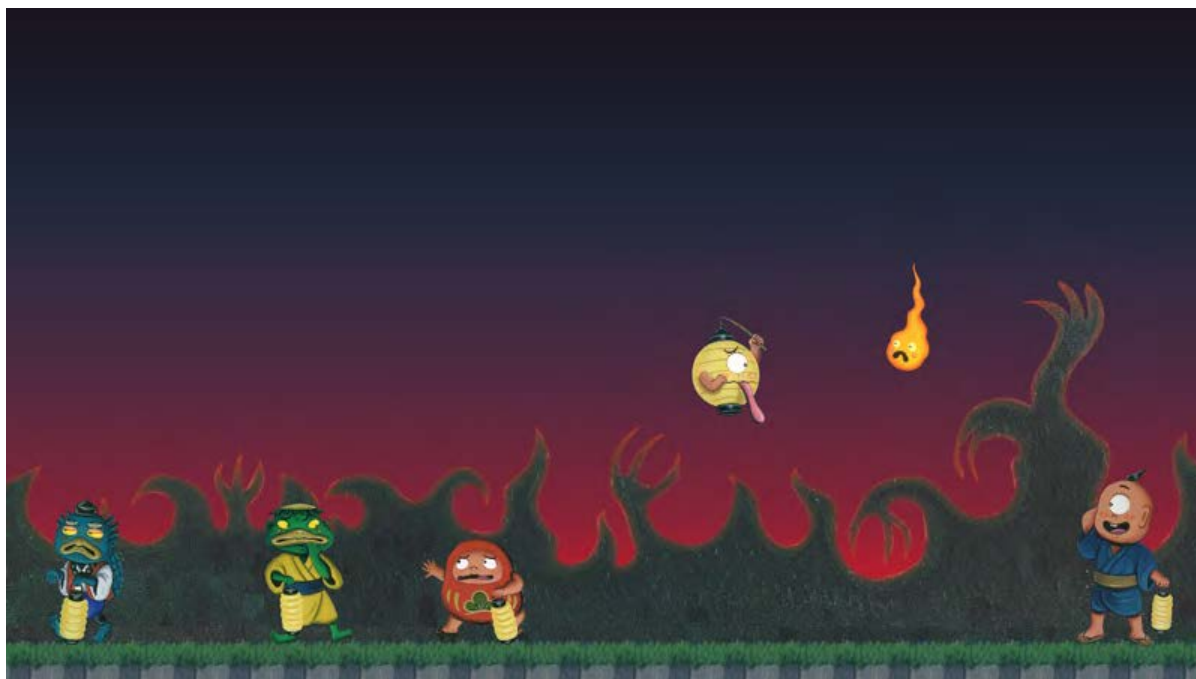
※参加人数：1人

※カメラは使用しません

ご要望に合わせてオリジナルコンテンツも制作できます！

例えばこんな感じ

絵本の世界に入り込める「おぼけのきもだめし」



「おぼけの子ども達がきもだめしをする」という設定の絵本の世界をとばせるクリエイティブで再現。自分の描いた絵を画面に投げ入れると、おぼけの子ども達がパニックになり画面内を逃げ回ります。

オリジナルコンテンツなら特殊な構成の画面にも対応できます！



## 基本セット（レンタル）

## コンテンツ

コンテンツリストから選択



## 機材



iPad×5台



PC×1台



Webカメラ×1台



ルーター×1台

※モニター、プロジェクター等の表示装置は別途ご用意ください。

## オプション

- 設置時システム調整のためのスタッフ派遣
- iPad 台数増
- コンテンツ追加

## ご相談ください

- 常設での設置も対応可能です
- お客様のご要望に合わせたオリジナルコンテンツの制作も可能です

## お問い合わせ先